

Samedi 17 avril
2010

Édito

Bravo à tous! Les résultats des collectes 2009 montrent à quel point nous nous mobilisons pour les malades.

Notre action est précieuse, mais si elle peut paraître une évidence pour bon nombre d'entre nous, c'est pourtant loin d'être le cas dans d'autres pays. 82% des habitants de la planète ne sont pas sûrs de recevoir le sang dont ils ont besoin pour guérir.

La journée mondiale pour le don du sang aura lieu le 14 juin. C'est l'occasion d'informer et de sensibiliser nos amis, notamment sur internet par les réseaux sociaux. L'occasion aussi de prendre conscience et de rappeler à tous que donner son sang, c'est offrir aux malades la plus inestimable des richesses: la vie.

Jean-Claude Guégan
Président de l'ADSB Rezé

Sommaire :

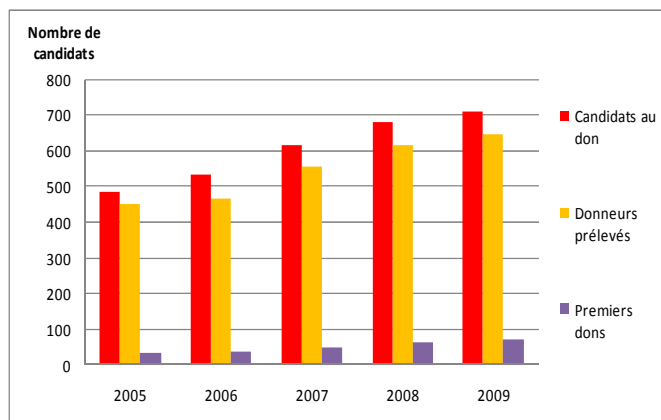
- Des donneurs plus nombreux
- Journée mondiale du don du sang
- Panorama du don du sang dans le monde
- Un show torride à la Trocardière

Des donneurs plus nombreux

L'EFS a rendu les résultats chiffrés des collectes de Rezé pour l'année 2009. Ils confirment une fois de plus l'augmentation des donneurs. Vous étiez 711 à venir donner votre sang l'an passé contre 483 en 2005 (voir graphique). Le nombre de premiers dons a également progressé : 71 premiers dons en 2009 contre 34 en 2005.

L'indice de fidélité, c'est-à-dire le calcul effectué sur le nombre de fois où chaque donneur rattaché à l'association est prélevé, reste à peu près stable : il est de 2,18 en 2009 contre 2,09 l'année précédente.

Les collectes de Rezé suivent donc la tendance générale



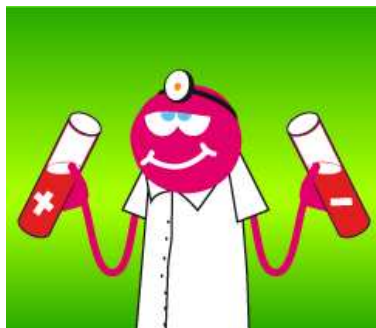
de l'EFS, où le nombre moyen de prélèvements par collecte a augmenté en Pays de la Loire, passant de 73 prélèvements par collecte en 2008 à 78 en 2009.

Cependant l'EFS s'attend à une augmentation des besoins : + 3% pour les plaquet-

tes, +4% pour les concentrés de globules rouges.

Par ailleurs, pour fabriquer des médicaments dérivés du plasma destinés aux patients ayant des déficits immunitaires, l'EFS prévoit d'augmenter notablement le nombre de plasmaphèreses (+ 5 300 en 2009).

14 juin : journée mondiale du don du sang



Karl le Globule est la mascotte du festival.

Le 14 juin 2010, l'Etablissement français du sang organise sa 2e édition du «Festival Globule» ! Dans 24

villes de France (DOM compris), des villages-événements accueilleront petits et grands, donneurs et non donneurs.

Le village le plus proche sera à la halle de Béré de Châteaubriant. Il y aura des expositions pédagogiques, des activités sportives (escalade, glisse urbaine, élastique ascensionnel) et des animations musicales.

Depuis le 15 mars, le site www.jememobilise.fr invite les internautes à participer à un concours de « mobilisation ». L'objectif ? Faire venir un maximum de personnes au Festival Globule. Le meilleur « mobilisateur » fera l'objet d'une interview-vidéo diffusée sur le site ! Enfin, Karl le Globule, la mascotte du festival, fait actuellement le tour de la France. Vous pouvez suivre ses rencontres sur son blog www.karlleglobule.fr.

Panorama du don du sang dans le monde



Collecte à Kabadougou, en Côte d'Ivoire.

82% des habitants de la planète ne sont pas sûrs de pouvoir recevoir le sang dont ils pourraient avoir besoin.

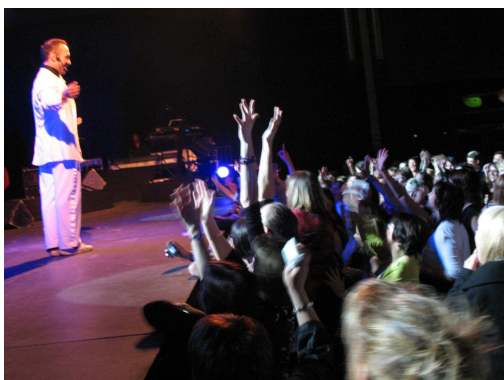
Les femmes sont les premières victimes: 500 000 d'entre-elles meurent chaque année par manque de transfusion, lors d'un accouchement ou au cours de la période post-partum. Viennent ensuite les enfants, les victimes de traumatismes et les populations les plus défavorisées...

Il est aujourd'hui admis que l'accès équitable et sûr aux produits sanguins n'est possible que par la mise en place de systèmes de transfusion au niveau national. Pourtant, en 2004, 80 pays ne disposaient toujours pas d'organisation pour répondre efficacement aux besoins de leur population. Ensuite, lorsque des systèmes de transfusion stabilisés sont mis en place, les conditions assurant la qualité et la fiabilité du sang transfusé ne sont pas toujours respectées.

Plusieurs pays disposent encore de systèmes de collecte de sang basés sur une rétribution ou une compensation des donateurs, qui ne permettent pas d'offrir des produits sanguins sûrs. Des progrès notables ont cependant été accomplis dans ce domaine: sur 172 pays interrogés par l'OMS, 51 sont passés en 2007 à 100 % de don bénévole volontaire et non rémunéré (contre 39 en 2002).

Dans de nombreuses régions du monde, le risque de transmission de maladies infectieuses par transfusion et d'accidents dus à des incompatibilités est élevé. Une quarantaine de pays n'effectue aucune qualification du sang, d'autres ne procèdent qu'à des tests partiels. L'absence de système de contrôle fiable, le manque de personnel et de moyens sont à l'origine de ces difficultés.

Un show torride à la Trocardière



Public en délire devant les West Lovers.

Ambiance très festive, samedi 10 avril, pour le « réveillon de printemps » des donneurs de sang de Rezé. A côté des danseuses toujours très élégantes de l'orchestre Cowen Live, les femmes ont également pu s'en prendre plein les mirettes avec le show sensuel et très érotique des West Lovers. Le passage des chippendales n'a pas laissé le public indifférent. Rendez-vous l'année prochaine pour un autre spectacle haut en couleur.



Des chansons, des chorégraphies...



Et un vrai carnaval comme à Rio!

Prochaines collectes

Samedi 3 juillet
Samedi 9 octobre
Samedi 11 décembre

de 8 h à 12 h,
à la Maison de quartier
de Ragon

Aux Sorinières

Mardi 8 juin
Mardi 31 août
de 16h30 à 19h30,
salle
Hippolyte Derouët

Pourquoi n'y a-t-il pas de sites de collectes à proximité de chez moi ?

L'EFS propose 155 sites fixes de collecte répartis sur l'ensemble du territoire français. 40 000 collectes mobiles ont également lieu chaque année dans les entreprises, les communes, les administrations, les établissements scolaires, etc. Toutes les informations nécessaires sont disponibles sur le site www.dondusang.net ou par téléphone au 0 810 150 150 (numéro Azur - prix d'un appel local).

Le Globule

Association pour
le don de sang bénévole
à Rezé
Tél. 02 53 78 23 61

Retrouvez-nous sur internet
www.dondusang-reze.net