

Édito

Depuis 12 ans, le nombre de donneurs à nos collectes n'a cessé d'augmenter. L'Établissement français du sang vient de nous donner notre bilan 2014. Avec 120 dons de plus que l'année précédente, notre résultat, grâce à vous, a accompli un bond spectaculaire.

Cette importante progression sera difficile à égaler puisqu'elle est en partie due à la Journée mondiale qui a eu lieu à Rezé.

Pour autant nous ne devons pas baisser les bras. Et c'est à nous de communiquer sur la nécessité de participer aux prochaines collectes.

Jean-Claude Guégan
Président de l'ADSB Rezé

Une hausse spectaculaire des donneurs en 2014

L'Établissement français du sang a publié les résultats des collectes de Rezé pour 2014. L'année passée a été marquée par une très nette hausse avec 972 candidats, contre 820 en 2013. Soit 122 donneurs de plus. Un résultat dû en grande partie à l'organisation de la Journée mondiale du sang à Rezé. Souvenez-vous, une collecte exceptionnelle et très festive avait eu lieu au gymnase Arthur Dugast à Ragon, avec la participation des associations des communes voisines.

La Journée mondiale a aussi eu des répercussions sur la moyenne des donneurs par collecte, passant de 127 en 2013 à 148 l'an passé. Il en est de même pour les candidats au premier don : les pri-



269 candidats s'étaient présentés l'an dernier à la Journée mondiale du don du sang à Rezé.

mo-donneurs étaient 101 à venir se présenter en 2014, contre 70 en 2013.

Les femmes ont été un peu plus nombreuses que les hommes puisqu'elles représentaient 52,1% des donneurs. Les 25-34 ans et les 45-54 ans sont les plus présents aux collectes, ces

deux tranches d'âge se partagent en effet 25% de l'ensemble des donneurs. Les moins de 24 ans ne représentent que 10,5%.

Enfin, à Rezé, vous étiez quatre personnes à avoir donné plus de six fois en 2014, contre une seule personne en 2013.

Le sang donné peut se conserver longtemps

Alors que certaines études suggèrent que la conservation prolongée des globules rouges avant transfusion a des effets négatifs sur l'efficacité clinique, une étude dont les résultats ont été publiés le 17 mars dans *New England Journal of Medicine*, démontre que les globules rouges conservés trois semaines sont aussi bons que les globules rouges conservés moins longtemps.

Cette étude a été menée au Canada, sur deux groupes de personnes : des patients hos-

pitalisés en réanimation et transfusés avec du sang conservé en moyenne 6 jours et d'autres patients avec du sang conservé 22 jours. Les résultats sont sans équivoque : Il n'y a eu aucune différence de mortalité ou de dysfonctionnements d'organes entre les deux groupes, ce qui signifie que le sang prélevé depuis peu n'est pas plus bénéfique que le sang prélevé depuis 2 semaines.

Cette recherche s'avère



essentielle car elle permet de vérifier la qualité des produits sanguins et vient conforter les pratiques actuelles de mises à disposition des concentrés de globules rouges, notamment pour les malades gravement atteints.

Sommaire :

- **Une hausse spectaculaire des donneurs en 2014**
- **Le sang donné peut se conserver longtemps**
- **Et si vous donniez vos plaquettes**
- **Gala de prestige à la Trocardière**

Et si vous donniez vos plaquettes?

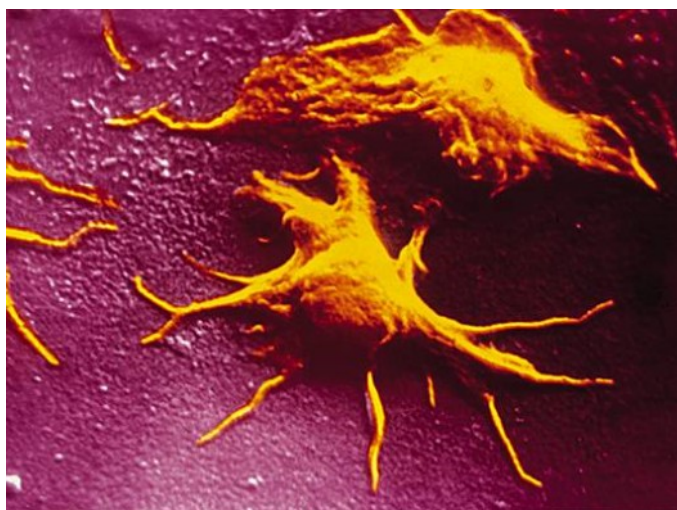
La durée de vie des plaquettes qui est de seulement 5 jours nécessite une mobilisation régulière des donneurs. Avez-vous pensé à ce type de don ?

Chaque semaine, 145 dons de plaquettes sont nécessaires dans la région. Et les besoins augmentent.

Que soignent les dons de plaquettes ?

Les plaquettes sont des cellules qui interviennent pour prévenir ou stopper les hémorragies. Lorsque la maladie (leucémie, aplasie médullaire) ou les traitements lourds (chimiothérapie, radiothérapie) empêchent la fabrication de cellules sanguines par la moelle osseuse. La transfusion de plaquettes peut également être nécessaire lors de certaines interventions chirurgicales lourdes.

Qui peut donner ses plaquettes ?



Les donneurs de 18 à 65 ans ayant un taux de plaquettes suffisant peuvent donner en aphérèse plaquettaire. Le don se déroule uniquement dans les sites fixes de l'EFS.

Le délai entre un don de plaquettes et un autre type de don est de 4 semaines. Il est possible d'effectuer jusqu'à 12 dons de plaquettes par an.

Comment se déroule un don de plaquettes ?

Les 4 étapes du don de plaquettes sont les mêmes que pour un don de sang. Mais le prélèvement dure plus longtemps : environ 90 minutes. Le don de plaquettes est effectué à l'aide d'un séparateur de cellules. Les plaquettes sont recueillies dans une poche avec le plasma (environ 13% du volume sanguin) et les globules rouges sont restitués au donneur. Dès votre arrivée, il faut compter environ 2h.

Prochaines collectes

à Rezé

Samedi 20 juin

Samedi 22 août

de 8 h à 12 h,

à la Maison de quartier de Ragon

aux Sorinières

Mardi 21 avril

de 16h à 19h30, salle Hippolyte Derouët

au Bignon

Jeudi 25 juin

de 16h30 à 19h30
salle polyvalente

Si une anomalie est détectée dans mon sang, serai-je averti?

Des examens biologiques sont effectués sur chaque don et le donneur est systématiquement informé par courrier si une anomalie est décelée. Un médecin de l'EFS le prendra alors en charge pour lui expliquer la nature de l'anomalie détectée et le convier à faire des examens de contrôle.

Dans plus de 98 % des cas, les anomalies sont bénignes. Attention : pour des raisons de confidentialité, aucun résultat d'examen n'est donné par téléphone.

Gala de prestige à la Trocardière



Toujours aussi inoubliable, notre grande soirée gala 2015 a encore une fois tenue toutes ses promesses. Plus de 700 convives ont pu découvrir l'incroyable talent de **Virgil**. Celui qui durant des années à doubler la voix de Michel Sardou sur scène a su très vite conquérir les fans du célèbre chanteur. Venu d'avion de Montpellier, l'**orchestre Trait d'Union-Périer** a également fait l'unanimité, avec une prestation très colorée et un sens inouï du spectacle. Vous pouvez découvrir les photos sur notre site www.dondusang-reze.net.

Prochain gala: le samedi 9 avril 2016.



Le Globule

Associations pour le don de sang bénévole
Rezé : tél. 02 40 32 85 40
Les Sorinières - Le Bignon :
tél. 02 40 04 49 04

Retrouvez-nous sur internet
www.dondusang-reze.net